

«УТВЕРЖДАЮ»

Директор ООО «Пайн»  
Кропотов Е.И.

«19» марта 20 20 год

**ПРОЕКТ ЛЕСОВОССТАНОВЛЕНИЯ**  
**(искусственное лесовосстановление)**  
**(комбинированное лесовосстановление)**  
**на (весну, осень) 20 20 год**

Лесничество: Кокшайское

Участковое лесничество Черноозерское, лесной участок Красноярский

Номер квартала 134, номер выдела 22.

Площадь участка 2.6 га,

Целевое назначение лесов - (защитные, эксплуатационные) Эксплуатационные,

главная порода Сосна, сопутствующие породы -.

Обоснование проектируемых мероприятий (соответствие способа лесовосстановления в зависимости от количества жизнеспособного подроста и молодняка главных лесных пород по типам лесорастительных условий (Правила лесовосстановления, приложение 17, таблица 2):

План участка  
масштаб 1:10000  
( Приложение на 1 листе )

Условные обозначения : \_\_\_\_\_ - границы лесного участка

№ точек	Румбы, град.	Линии, м	№ точек	Румбы, град.	Линии, м

1. Категория лесокультурной площади: ( вырубка, редины и др.)
2. Рельеф, механ.состав почвы, степень влажности : равнинный, почва песчаная, сухая.
3. Напочвенный покров (важнейшие растения индикаторы, степень задернения почвы)  
степень задернения - слабая
4. Тип леса, тип лесорастительных условий: С бр, А2
5. Наличие естественного возобновления главных пород: нет, тыс. шт.
6. Захламленность, мЗ нет наличие пней нет шт/га, средний диаметр нет.
7. Зараженность почвы вредителями, вид, шт/га: не обследовалось
8. Сроки и виды подготовки площади, применяемые машины и орудия- весна 2020г  
борозды, тр-р ТДТ-55, плуг ПКЛ-70, частичная обработка
9. Способы и время обработки почвы: (механизованная, ручная, сплошная, полосами,  
бороздами, террасирование, площадками), глубина обработки почвы, применяемые  
машины и орудия : тр-р ТДТ-55, плуг-ПКЛ-70, глубина – 0,18м.
10. Размещение и размеры площадок, террас, полос, борозд на площади и их  
направление борозды с Запада на Восток, ширина между бороздами 3м.
11. Метод и способ создания культур (посадка сеянцами, саженцами, посев рядовой,  
комбинированный, ручной, механизированный)
12. Количество посадочных мест на 1 га, тыс.шт: 2.6
13. Размещение посадочных мест: 3.0 x 1.3.
14. Схема смешения пород: С – С - С
15. Потребность в посадочном материале на 1 га, тыс.шт - 2.6
16. Характеристика посадочного материала по породам: возраст, происхождение,  
селекционная категория, качество семян, номер сертификата: сеянцы из теплицы  
возр. 2 года, ЗКС,семена: категория- нормальные, кач-во – Iкл, сертификат № 59/668/2  
от 27 января 2016г.
17. Виды и способы ухода, их кратность (агротехнический, лесоводственный уходы,  
дополнение и др):
  - 1-й год: агротехнический - 2 раза
  - 2-й год: агротехнический - 1 раза
  - 3-й год: агротехнический - 1 раза
  - 4-й год: агротехнический - 1 раза
  - 5-й год: лесоводственный - 1 раза
  - 6-й год: \_\_\_\_\_
  - 7-й год: \_\_\_\_\_
18. Противопожарные мероприятия: (опашка минерализованной полосы, введение в  
состав культур лиственных пород).
19. Показатели оценки восстанавливаемых лесов для признания работ по  
лесовосстановлению завершенными (возраст, состав пород, средняя высота и др.):  
А – 7лет, Н – 1.2м, кол-во шт на 1 га – 2.0 т.шт
20. Безопасные способы выполнения работ: соблюдение правил ТБ.

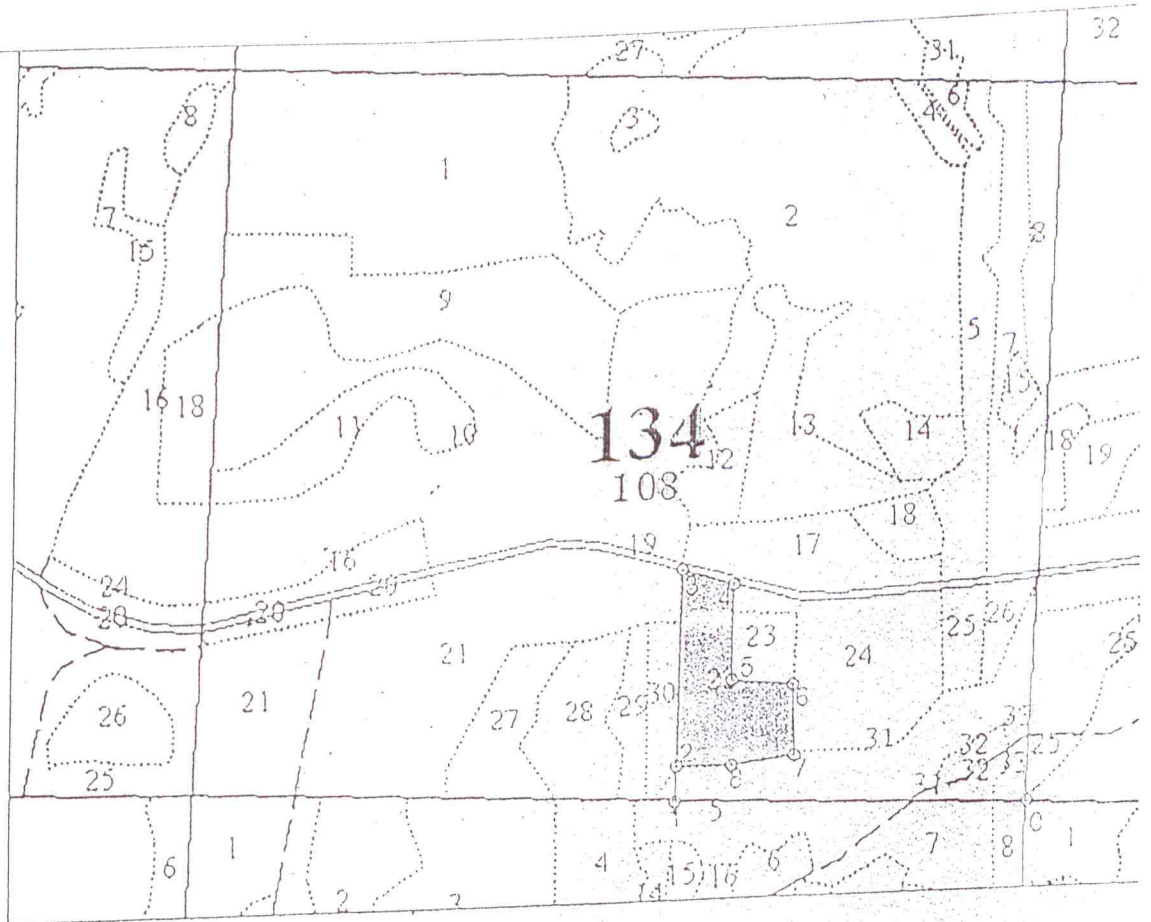
Составил: Инженер лесного хозяйства  
ООО « Пайн »




Соколов Г.Н

**АБРИС**  
 расположения мест проведения работ по посадке лесных культур  
 весной 2020 года.  
 Республика Марий Эл.

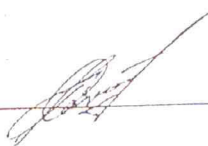
Лесничество Кокшайское Участковое лесничество Черноозерское  
 Лесной участок Красноярский Квартал 134 Выдел 22 Площадь 2,6 га  
 Участок № 1 М 1:10000



Общая площадь: 2.60 га  
 Эксплуатационная площадь: 2.60 га  
 Масштаб: 1:10000  
 Выполнил:

Условные обозначения:  
 Эксплуатационная площадь

№№	Направление	Румб	Длина, м
0 - 1	ЮЗ	80°	462.9
1 - 2	СЗ	9°	46.2
2 - 3	СЗ	10°	261.2
3 - 4	ЮВ	83°	71.1
4 - 5	ЮВ	10°	124.0
5 - 6	СВ	85°	79.3
6 - 7	ЮВ	13°	97.5
7 - 8	ЮЗ	71°	81.7
8 - 2	ЮЗ	80°	72.2

Директор ООО «Пайн»  Кропотов Е.И.